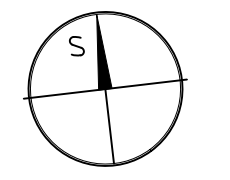
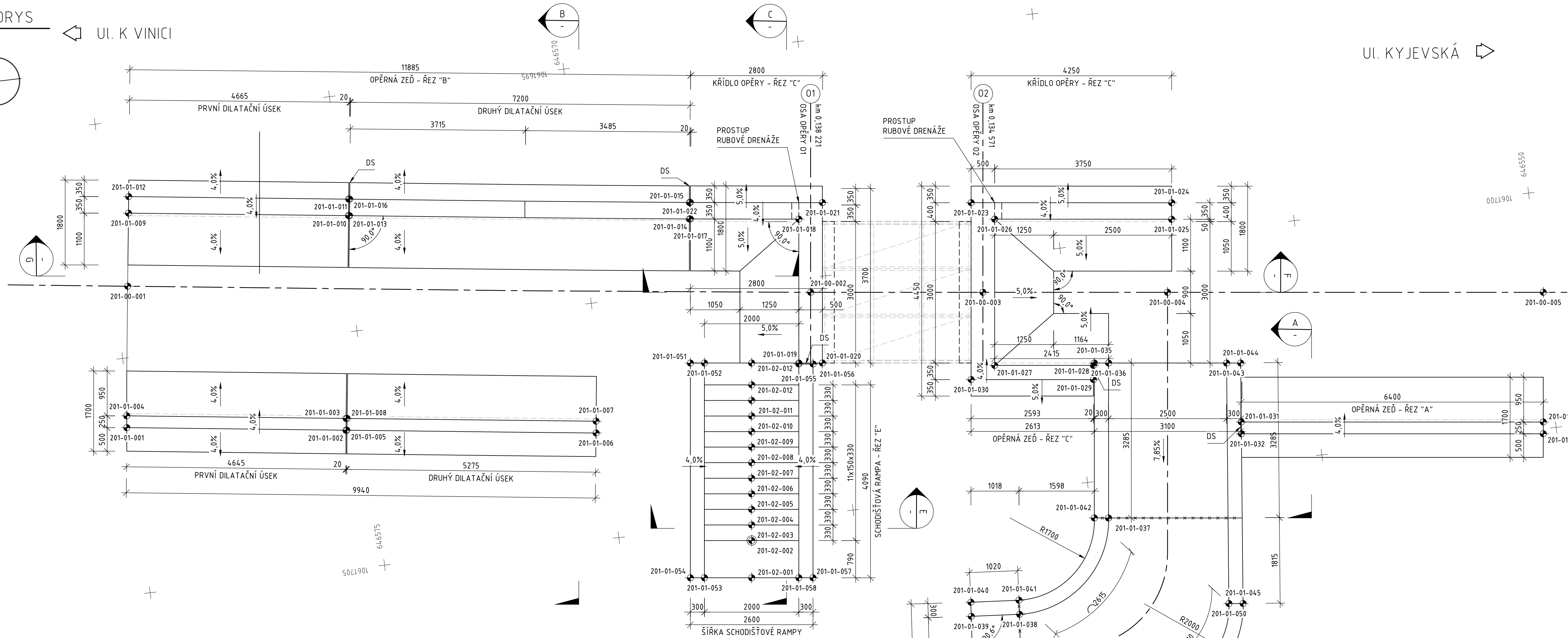


PŮDORYS

1:50



UL. K VINICI



UL. KYJEVSKÁ

TABULKA VYTÝČOVACÍCH BODŮ:

bod	+Y	+X	POZNÁMKY
201-00-001	646579,717	1061698,492	ZÁČATEK ÚSEKU
201-00-002	646565,356	1061700,310	BOD KŘÍŽENÍ 1
201-00-003	646561,731	1061700,737	BOD KŘÍŽENÍ 2
201-00-004	646557,845	1061701,194	BOD KŘÍŽENÍ 3
201-00-005	646549,936	1061702,224	KONEC ÚSEKU
201-01-001	646580,085	1061701,467	ZÁČATEK RAMPY
201-01-002	646575,478	1061702,064	KONEC RAMPY
201-01-003	646575,446	1061701,816	HRANA ŘÍMSY
201-01-004	646580,056	1061701,219	HRANA ŘÍMSY
201-01-005	646575,459	1061702,067	HRANA ŘÍMSY
201-01-006	646570,221	1061702,741	HRANA ŘÍMSY
201-01-007	646570,192	1061702,493	HRANA ŘÍMSY
201-01-008	646575,426	1061701,819	HRANA ŘÍMSY
201-01-009	646579,518	1061699,955	HRANA ŘÍMSY
201-01-010	646574,893	1061697,552	HRANA ŘÍMSY
201-01-011	646574,848	1061697,205	HRANA ŘÍMSY
201-01-012	646579,473	1061696,608	HRANA ŘÍMSY
201-01-013	646574,873	1061697,555	HRANA ŘÍMSY
201-01-014	646567,727	1061698,466	HRANA ŘÍMSY
201-01-015	646567,686	1061698,118	HRANA ŘÍMSY
201-01-016	646574,828	1061697,208	HRANA ŘÍMSY
201-01-017	646567,707	1061698,468	HRANA ŘÍMSY
201-01-018	646565,423	1061698,742	HRANA ŘÍMSY
201-01-019	646565,780	1061701,771	HRANA ŘÍMSY
201-01-020	646565,283	1061701,829	HRANA ŘÍMSY
201-01-021	646564,886	1061698,452	HRANA ŘÍMSY
201-01-022	646567,666	1061698,121	HRANA ŘÍMSY
201-01-023	646561,757	1061698,820	HRANA ŘÍMSY
201-01-024	646557,537	1061699,319	HRANA ŘÍMSY
201-01-025	646557,578	1061699,667	HRANA ŘÍMSY
201-01-026	646561,302	1061699,226	HRANA ŘÍMSY
201-01-027	646561,664	1061702,306	HRANA ŘÍMSY
201-01-028	646559,586	1061702,550	HRANA ŘÍMSY
201-01-029	646559,621	1061702,848	HRANA ŘÍMSY
201-01-030	646562,196	1061702,545	HRANA ŘÍMSY
201-01-031	646556,614	1061704,107	HRANA ŘÍMSY
201-01-032	646556,640	1061704,356	HRANA ŘÍMSY
201-01-033	646550,286	1061705,104	HRANA ŘÍMSY
201-01-034	646550,257	1061704,855	HRANA ŘÍMSY
201-01-035	646559,560	1061702,502	HRANA ŘÍMSY
201-01-036	646559,261	1061702,538	HRANA ŘÍMSY
201-01-037	646559,646	1061705,800	HRANA ŘÍMSY
201-01-038	646561,755	1061707,609	HRANA ŘÍMSY
201-01-039	646562,778	1061707,531	HRANA ŘÍMSY
201-01-040	646562,752	1061707,232	HRANA ŘÍMSY
201-01-041	646561,735	1061707,309	HRANA ŘÍMSY
201-01-042	646559,944	1061705,765	HRANA ŘÍMSY
201-01-043	646556,778	1061702,830	HRANA ŘÍMSY
201-01-044	646556,480	1061702,865	HRANA ŘÍMSY
201-01-045	646557,026	1061707,933	HRANA ŘÍMSY
201-01-046	646561,938	1061709,651	HRANA ŘÍMSY
201-01-047	646562,955	1061709,573	HRANA ŘÍMSY
201-01-048	646562,932	1061709,274	HRANA ŘÍMSY
201-01-049	646561,915	1061709,352	HRANA ŘÍMSY
201-01-050	646557,324	1061707,898	HRANA ŘÍMSY
201-01-051	646568,064	1061701,502	HRANA ŘÍMSY
201-01-052	646567,766	1061701,537	HRANA ŘÍMSY
201-01-053	646568,298	1061706,059	HRANA ŘÍMSY
201-01-054	646568,596	1061706,024	HRANA ŘÍMSY
201-01-055	646565,782	1061701,790	HRANA ŘÍMSY
201-01-056	646565,484	1061701,825	HRANA ŘÍMSY
201-01-057	646566,014	1061706,327	HRANA ŘÍMSY
201-01-058	646566,312	1061706,292	HRANA ŘÍMSY
201-02-001	646567,305	1061706,175	SCHODIŠTĚVÉ STUPNĚ
201-02-002	646567,212	1061705,391	SCHODIŠTĚVÉ STUPNĚ
201-02-003	646567,174	1061705,063	SCHODIŠTĚVÉ STUPNĚ
201-02-004	646567,135	1061704,735	SCHODIŠTĚVÉ STUPNĚ
201-02-005	646567,097	1061704,407	SCHODIŠTĚVÉ STUPNĚ
201-02-006	646567,058	1061704,080	SCHODIŠTĚVÉ STUPNĚ
201-02-007	646567,020	1061703,752	SCHODIŠTĚVÉ STUPNĚ
201-02-008	646566,981	1061703,424	SCHODIŠTĚVÉ STUPNĚ
201-02-009	646566,943	1061703,097	SCHODIŠTĚVÉ STUPNĚ
201-02-010	646566,904	1061702,769	SCHODIŠTĚVÉ STUPNĚ
201-02-011	646566,865	1061702,441	SCHODIŠTĚVÉ STUPNĚ
201-02-012	646566,827	1061702,113	SCHODIŠTĚVÉ STUPNĚ
201-02-012	646566,773	1061701,654	SCHODIŠTĚVÉ STUPNĚ

POZNÁMKY:

- VŠECHNY VIDITELNÉ HRANY BUDOU ZKOŠENY 20/20 mm.
- DETAILY BUDOU PROVEDENY DLE VZOROVÝCH LISTŮ STAVEB POZEMNÍCH KOMUNIKACÍ V PLATNÉM ZNĚNÍ, ZEJMÉNA VL4, NENÍ LI SPECIFIKOVÁNO JINAK.
- NOVĚ NAVRŽENÉ OPĚRNÉ ZDI BUDOU NAPOJENY NA HRANY STÁVAJÍCÍCH KAMENNÝCH ZDÍ.
- PŘEDPOKLÁDÁ SE ÚNOSNOST ZÁKLADOVÉ PŮDY NA min. Rd=200 kPa.
- ZÁŠYP DŘÍKU OPĚRNÉ ZDI MUSÍ BÝT PROVEDEN Z NENAMRZAVÉ ZEMINY S ÚHLEM VNITŘNÍHO TRÉNÍ MINIMÁLNĚ 30°.
- PŘED ZAHÁJENÍM STAVEBNÍCH PRACÍ BUDOU VEŠKERÉ INŽENÝRSKÉ SÍTĚ V ZÁJMOVÉ OBLASTI VYTÝČENY A V PŘÍPADĚ POTŘEBY VHODNÝM ZPŮSOBEM OCHRÁNĚNY NEBO PŘELOŽENY TAK, ABY NEDOŠLO K JEJICH POŠKOZENÍ. PRÁCE BUDOU PROBÍHAT V OCHRANNÝCH PÁSMECH INŽENÝRSKÝCH SÍTÍ ZA DODRŽENÍ POŽADAVKŮ JEJICH SPRÁVCŮ. STAVBA BUDE PROVÁDĚNA V OTEVŘENÉM VÝKOPU.
- VÝKOVÁ POLOHA OPEVNĚNÍ DLAŽBOU Z LOMOVÉHO KAMENIVA U LÍCE OPĚRNÝCH ZDÍ BUDE KOORDINOVÁNA NA STAVBĚ PODLE VÝSLEDNĚ HRANY SILNIČNÍ OBRUBY U NOVĚ NAVRŽENÝCH PARKOVIŠTÍ. POLOHA DLAŽBY NESMÍ BÝT VÝŠE NEŽ NAVRŽENÁ POLOHA RUBOVÝCH DRENÁŽÍ.
- ZÁBRADLÍ NA LÁVCE BUDE PROVEDENO DLE ZYKLOSTÍ ZHOTOVITELE.
- DETAILY VIZ SAMOSTATNÁ PŘÍLOHA VÝKRES DETAILŮ.
- PRO ZÁBRADLÍ BUDE V RÁMCÍ RDS VYPRACOVÁNA PODROBNÁ DOKUMENTACE.

MATERIÁLY:

KONSTRUKČNÍ BETON DŘÍK	C30/37 - XF4, XD3, XC4 - CI 0,40
KONSTRUKČNÍ BETON ZÁKLADY	C30/37 - XF2, XD1, XC2 - CI 0,40
PREFABRIKOVANÉ BETONOVÉ STUPNĚ	C30/37 - XF4, XD3, XC4 - CI 0,40
PODKLADNÍ A VÝPLŇOVÝ BETON	C12/15n - XF3
BETONÁRSKÁ VÝTUŽ	B500B

ZNAČENÍ BODŮ:

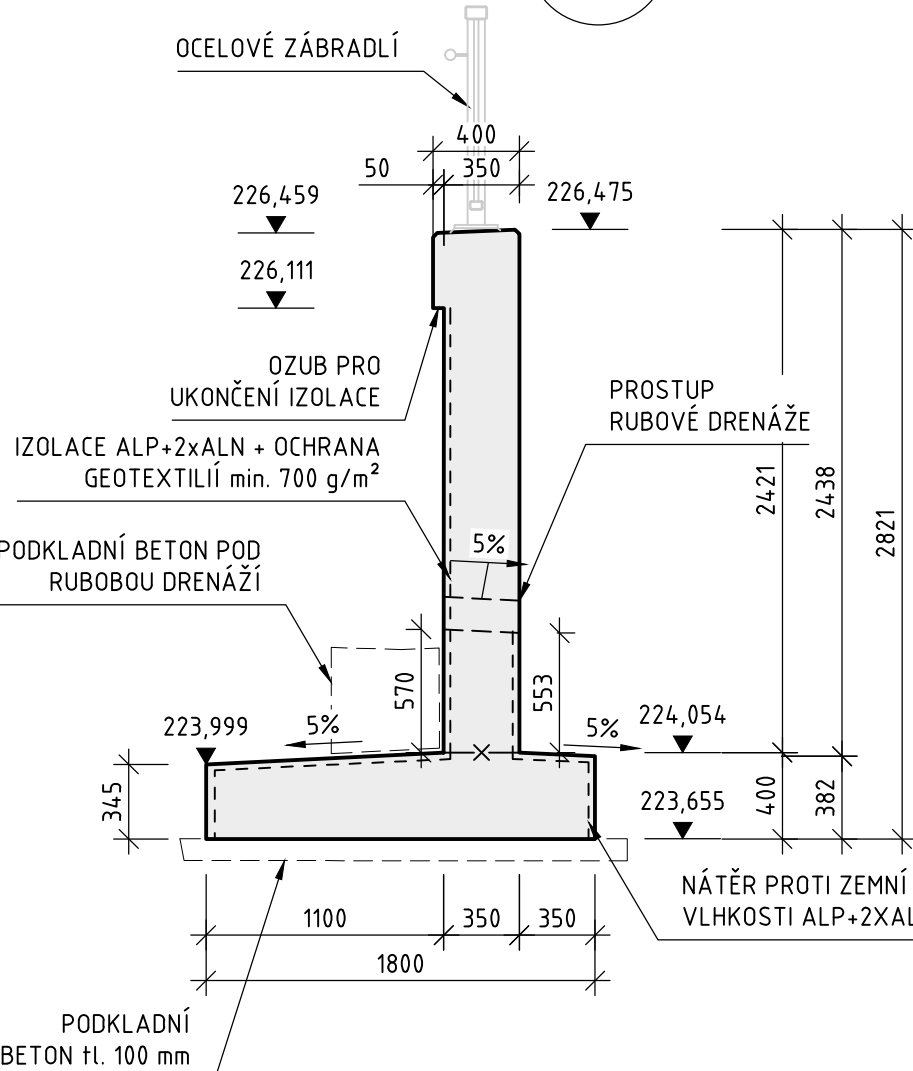
xxx xx xx	Pořadové číslo bodu
00	obecný bod; 01 - bod římsy; 02 - Schodištěové stupně
	Číslo stavebního objektu

LEGENDA:

- VYTÝČOVACÍ BOD
- PRACOVNÍ SPÁRA

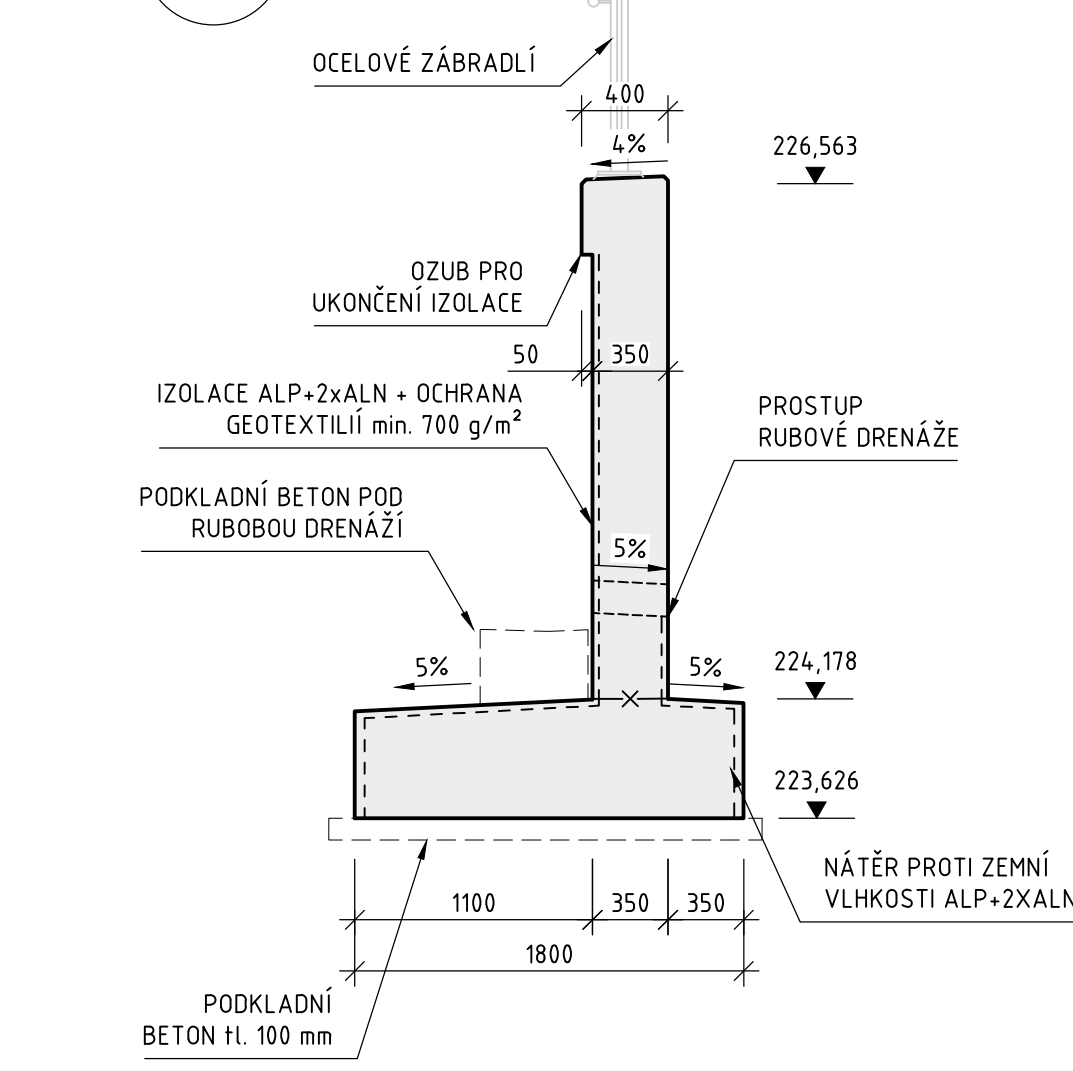
VZOROVÝ PŘÍČNÝ ŘEZ

1:35



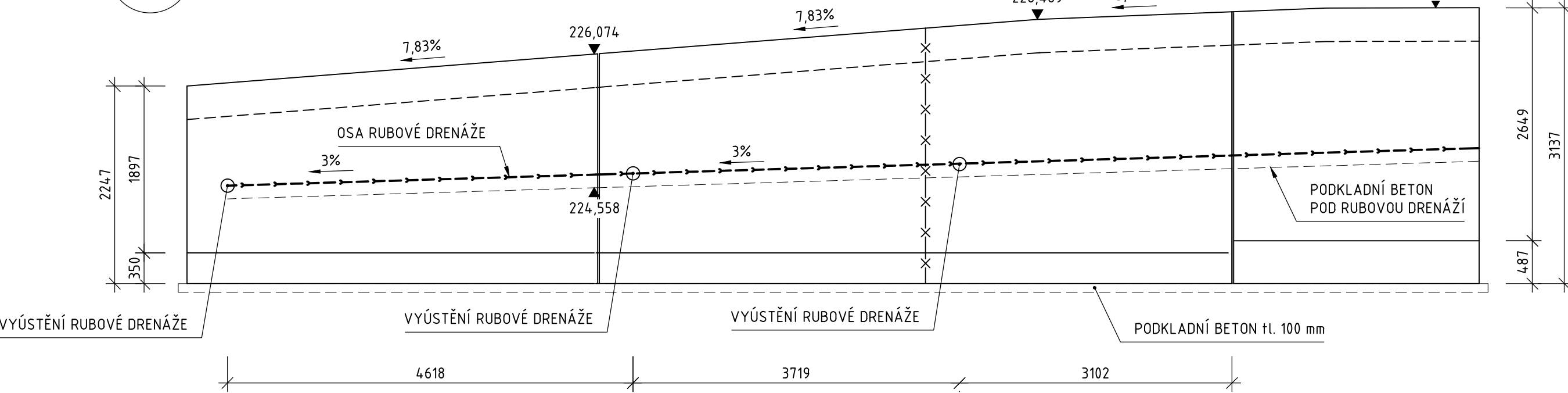
Řez C

1:35



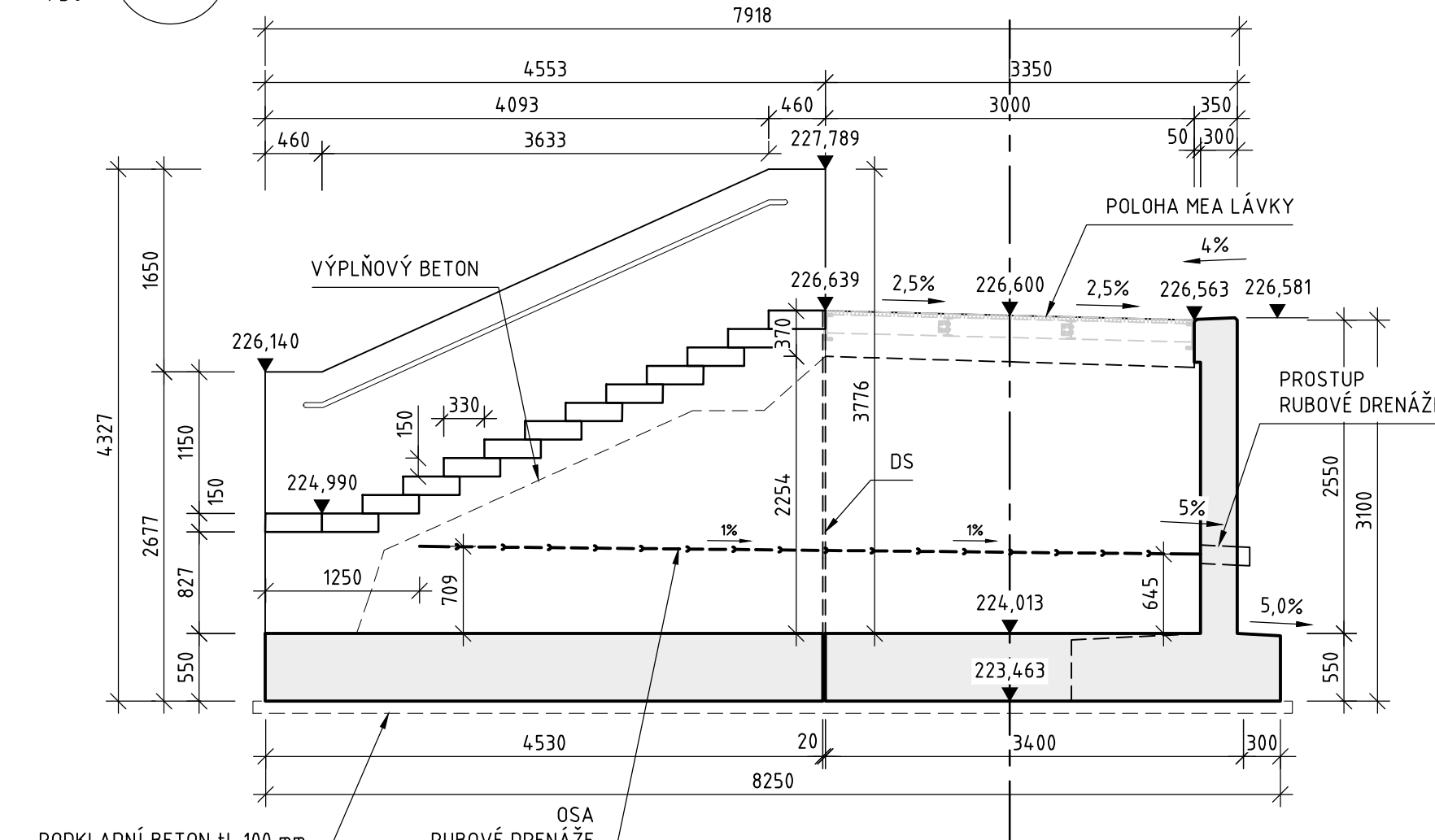
Pohled G

1:50



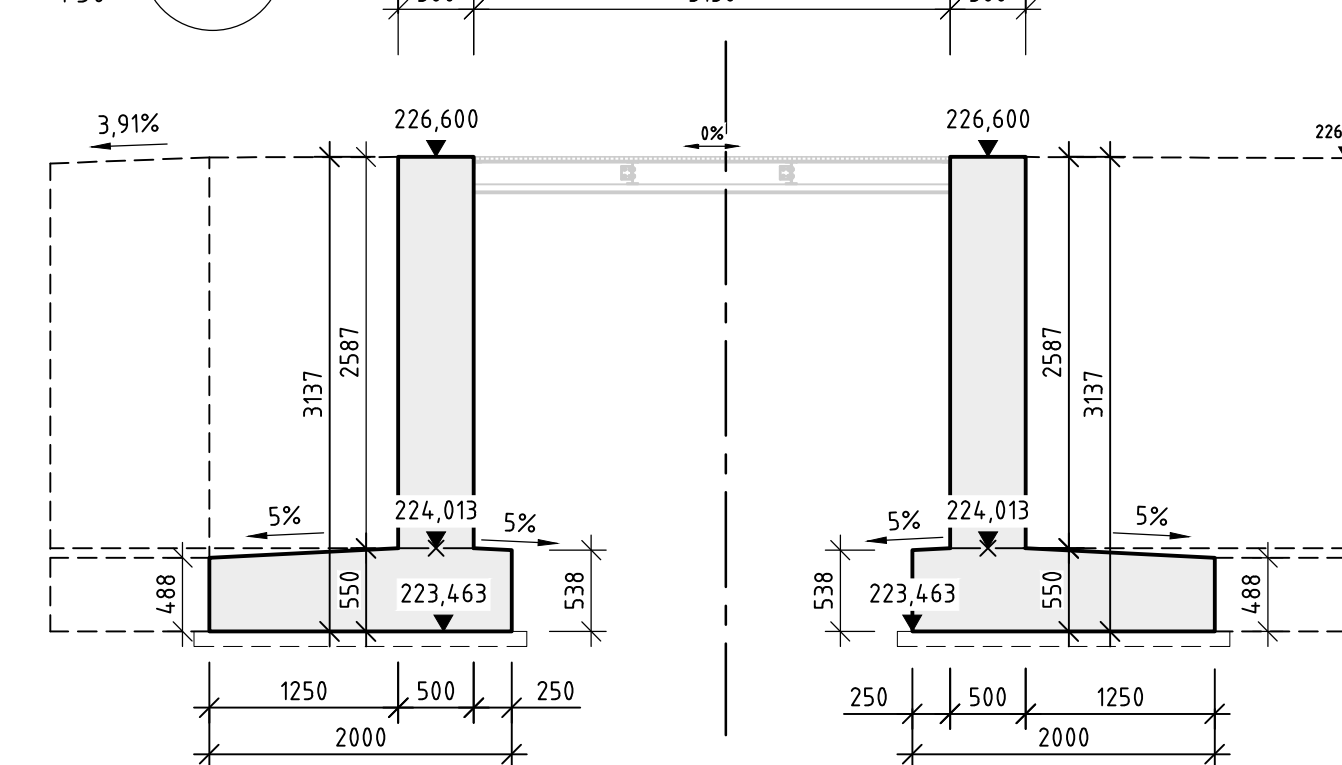
Řez C

1:50



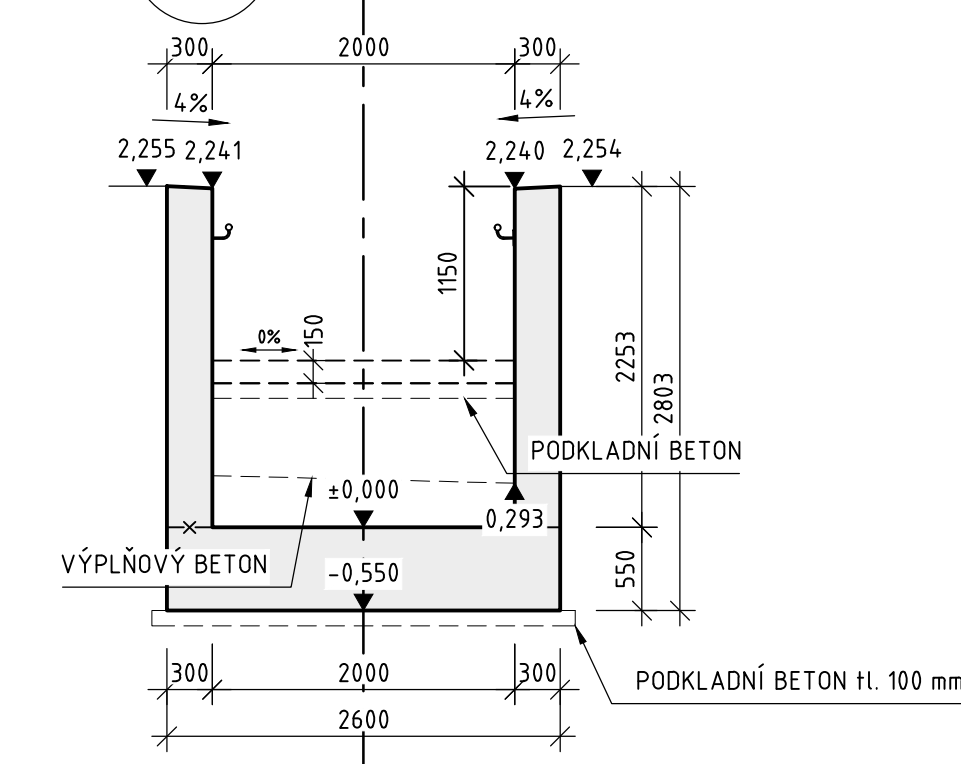
Řez F

1:50



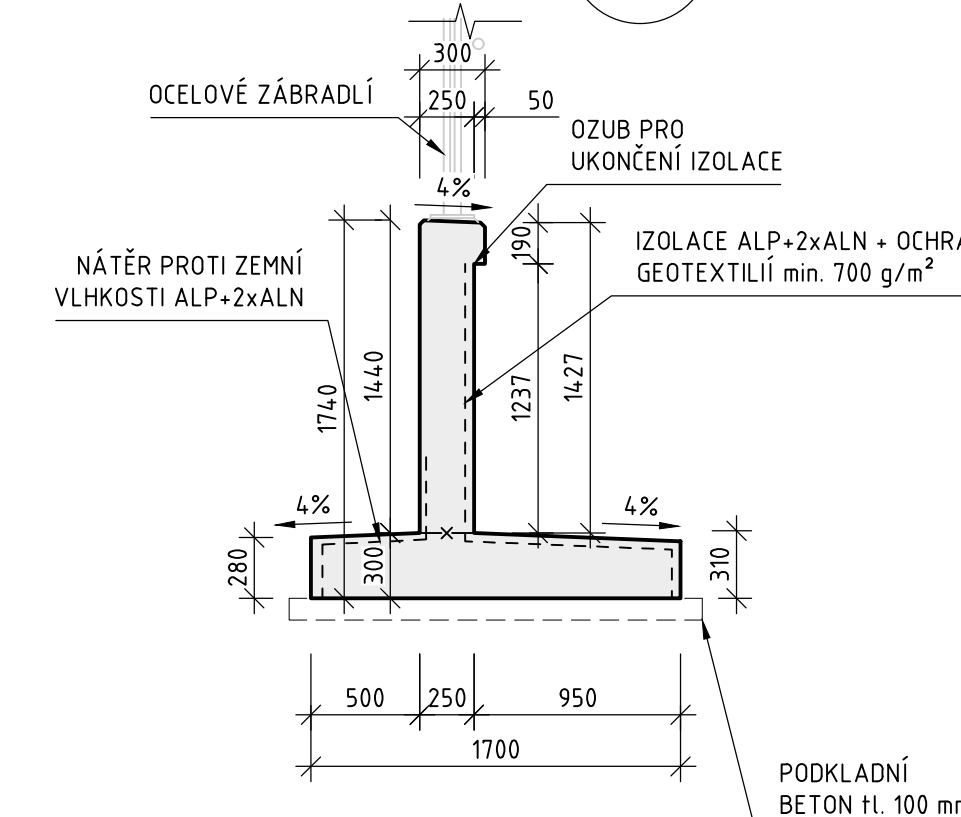
Řez E

1:50



VZOROVÝ PŘÍČNÝ ŘEZ

1:35



D



VECTURA Pardubice, s.r.o. 17. listopadu 233, Pardubice, 530 02		www.vecturapardubice.cz email: info@vecturapardubice.cz	
ZODPOVĚDNÝ PROJEKTANT: Ing. Radek Václavík, Ph.D.	VYPRACOVAL: Ing. Jakub Libánek	KONTROLOVAL: Ing. Radek Václavík, Ph.D.	
INVESTOR: Pardubický kraj		DATUM: 01/2025	
KRAJ: Pardubický	OBEC: Pardubice	FORMÁT: 10x44	
STAVEBNÍ OBJEKT:		MĚŘÍTKO: -	
NAZEV STAVBY: NPK a.s., Pardubická nemocnice, rozišení parkovací kapacity Kyjevská, Pardubice		STUPEŇ: PDPS	
NAZEV VÝKRESU: Výkres tvaru		ČÍSLO ZAKÁZKY: -	
		ČÍSLO SOUPRAVY: -	ČÍSLO VÝKRESU: D.2.2.4

PDPS